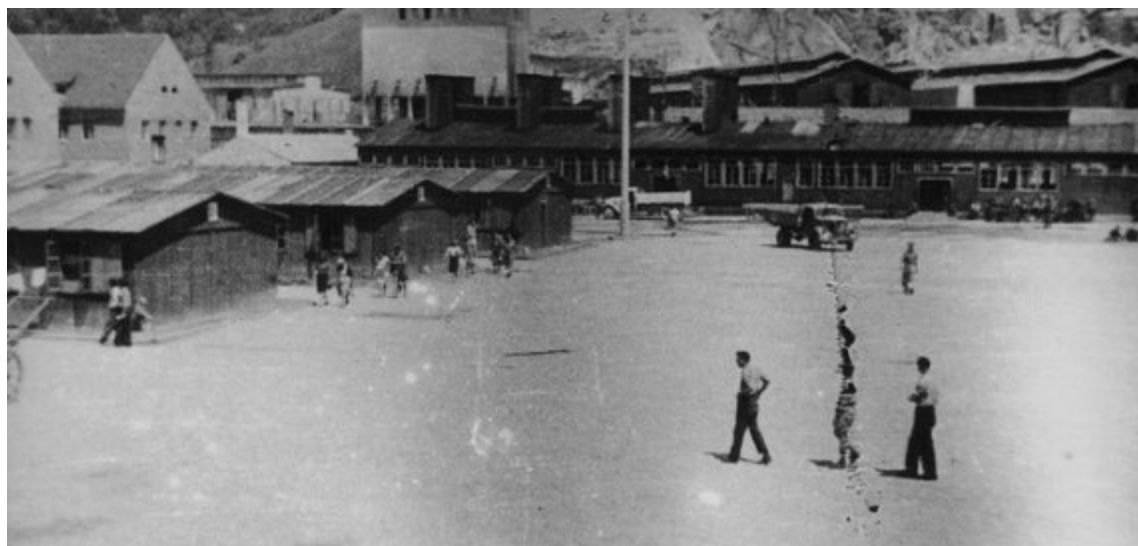


## **Podpisz petycję w sprawie ochrony obiektów byłego niemieckiego obozu KL Mauthausen- Gusen**

Były niemiecki obóz KL Mauthausen-Gusen funkcjonujący obecnie jako Miejsce Pamięci Mauthausen znajduje się w dramatycznej sytuacji. Pomóż ocalić pamięć o jego tragicznej historii



Były niemiecki obóz KL Mauthausen-Gusen funkcjonujący obecnie jako Miejsce Pamięci Mauthausen znajduje się w dramatycznej sytuacji. Pomóż ocalić pamięć o jego tragicznej historii

Pozostałość po obozie KL Mauthausen-Gusen obecnie niszczeje. Dewastowane są pozostałości po niemal 50 filiach i podobozach tego kompleksu. Jest to miejsce kaźni wielu narodowości - także Polaków,

których w KL Mathausen-Gusen zginęło dziesiątki tysięcy – głównie inteligencji.

### **Podpisz petycję i pomóż ocalić pamięć o poległych**

Przeczytaj także:

List otwarty w sprawie zaprzestania degradacji i zachowania pamięci o obozie koncentracyjnym KL Gusen

Oto pozostałości po KL Mauthausen-Gusen:

**Krematorium** - jedyna pozostałość materialna po obozie, która została zagospodarowana na miejsce pamięci. Krematorium jest otoczone betonowym murem, za którym - na terenie dawnego obozu - znajdują się budynki mieszkalne

**Jourhaus** - kiedyś główna brama do obozu KZ Gusen, dziś ten sam budynek spełnia rolę willi

**Lagerbordell** - kiedyś dom publiczny dla więźniów, dziś dom mieszkalny

**SS-Baracke und Jourhaus** - były baraki SS (dziś niszczeją, choć objęte ochroną konserwatorską), które znajdują się obok dawnej bramy wejściowej

**SS-Baracke** - dawne baraki SS (dwa identyczne, równoległe lokalizowane budynki obok dawnego wejścia do obozu), dziś pozostają niezagospodarowane, stanowią własność prywatną, są objęte ochroną konserwatorską

**Steinbrecher** - dawniej młyn do kruszenia skał, dziś niezagospodarowany, bez możliwości dojścia (znajduje się na zagrodzonym terenie prywatnym)

**Ehem. Haftlingsblocke** - dawne bloki dla więźniów, dziś wykorzystywane do prowadzenia działalności gospodarczej. Uwaga: przed dwoma dniami zauważono, że dostęp do tych budynków został zamknięty, postawiono nowe i szczelne ogrodzenie, które uniemożliwia wejście na plac przed tymi budynkami (obok znajdował się plac apelowy, który również jest niedostępny)

**Prześledź tragiczną historię KL Mathausen-Gusen:**

